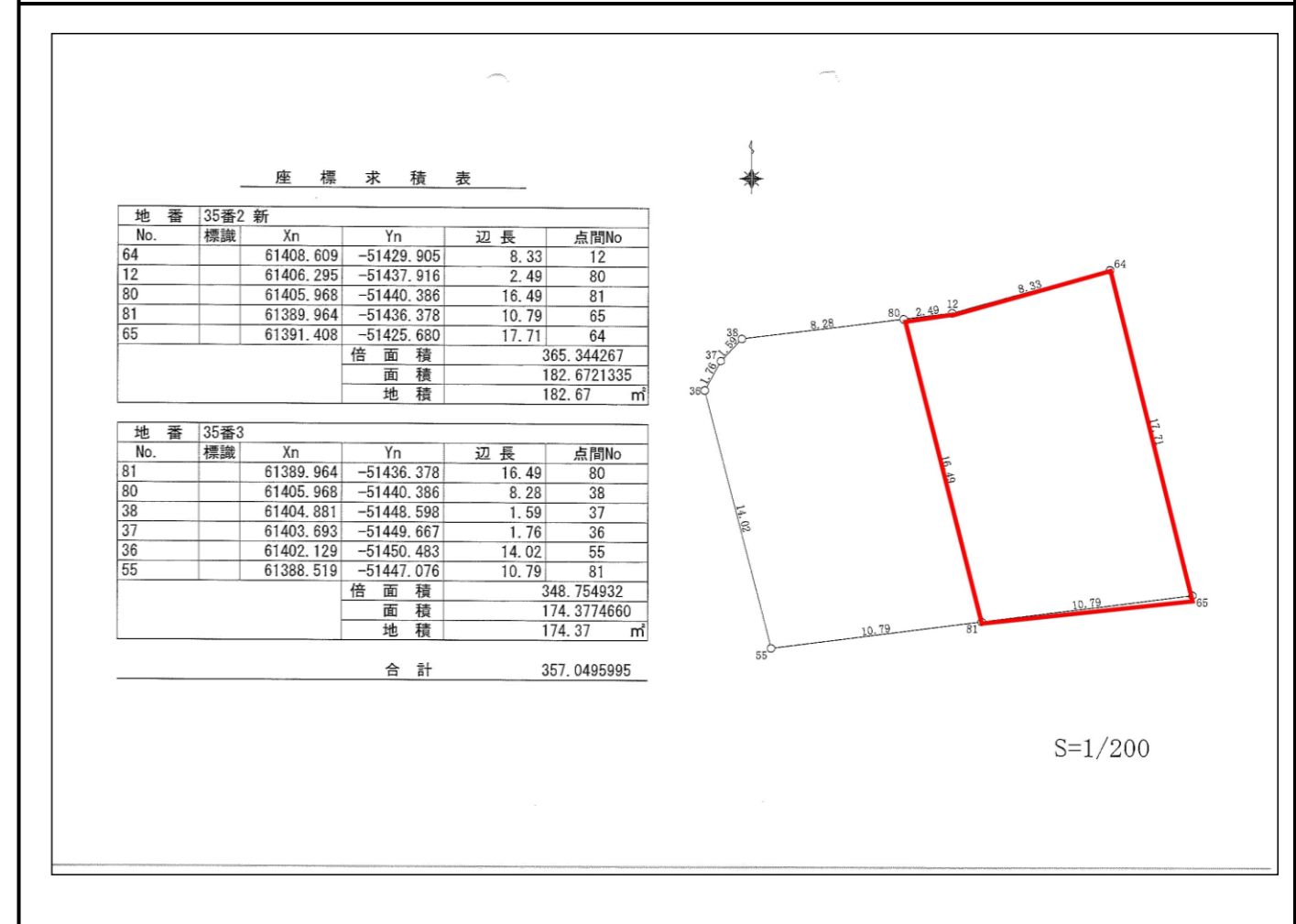
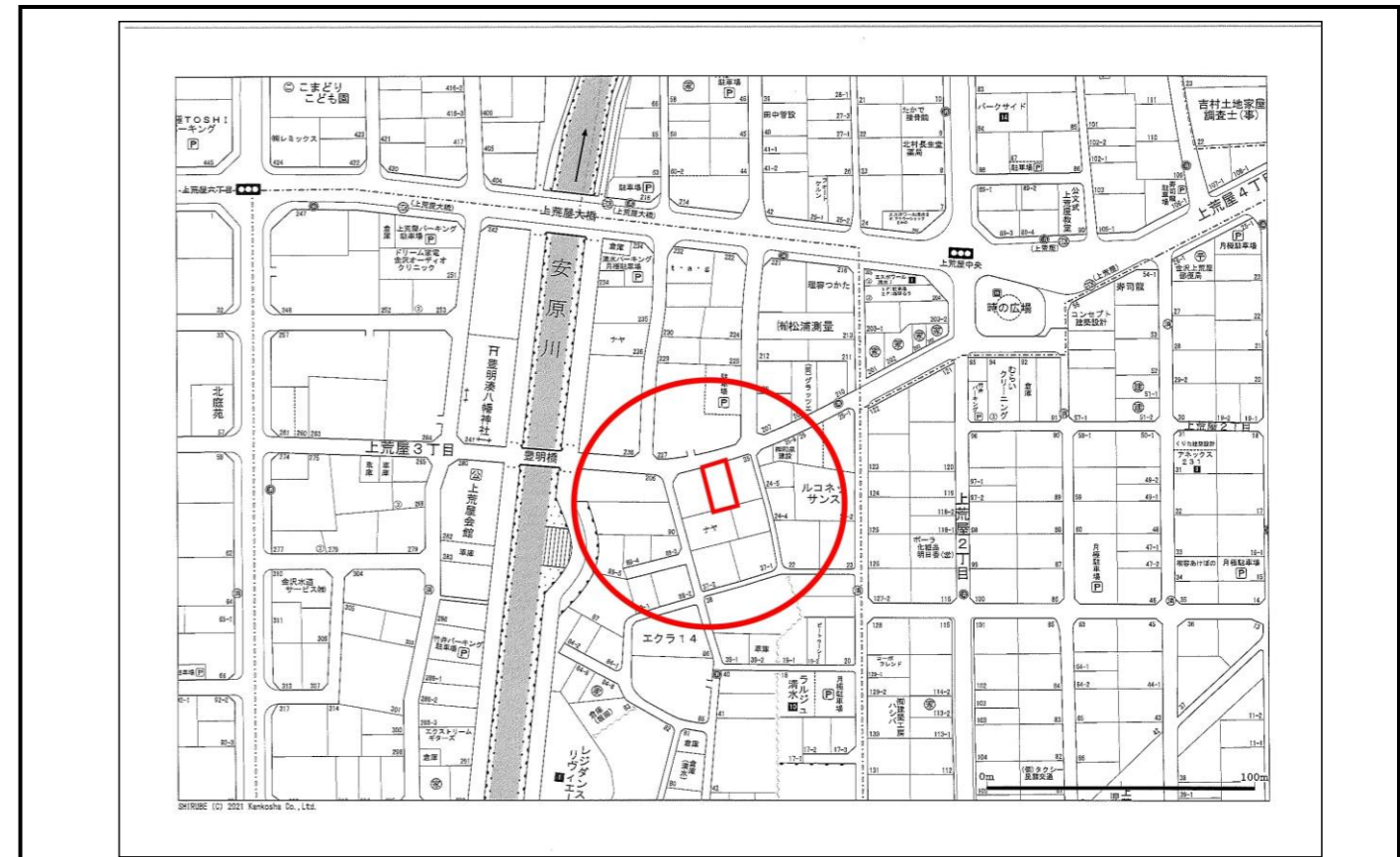


# 物件案内書 (土地/一戸建)

No

種別	売土地							
価格	価格	坪単価	プラン総額	内消費税				
	1,723.50 万円	31.19 万円	万円	万円				
所在地	金沢市上荒屋3丁目			小学校	三和			
	35-2			中学校	西南部			
住居表示	金沢市上荒屋3丁目35-2							
用途地域	第1種中高層住居専用地域		都市計画	都市計画区域内				
土地	面積	実測	182.67 m <sup>2</sup>	土地権利	所有権			
			55.25 坪	建/容	建ぺい率 60% 容積率 200%			
	地目	宅地		条件等	建築条件付			
現況	宅地		国土法届	不要				
道路	面地	方角	幅員	接道の長さ	公道私道	舗装	位置指定	私道負担面積
		道路1	北	約6.01 m	約10.82 m	公道	有り	無し
交通	最寄通関	北陸本線 野々市 駅		最寄施設	イオンモール白山 より 約1500 m			
		バス停名 上荒屋大橋バス停 下車 徒歩 2 分						
建物/設備	区分	駐車台数	台	建築年月	=/=			
	構造	地上	階/地下	階	延床面積	m <sup>2</sup>		
	間取				電気	引き込み無し		
	間取内訳				ガス	要引き込み (都市ガス)		
					飲水	要引き込み (公営)		
その他	引渡日	要相談		定借付	年借地料 円/月			
				手付保証				
	特徴	金沢でも人気の上荒屋地区で十分な面積を備えた土地になります。		開発許可番号				
備考	<ul style="list-style-type: none"> <li>建築条件付 (土地の契約後、6ヶ月以内に「ほそ川建設株式会社」と建築請負契約を締結しなかった場合は土地の手付金を満額返金し土地の契約を白紙解除いたします。)</li> <li>上下水道引き込み工事費用は価格に含まれております。</li> </ul>							



(公社) 石川県宅地建物取引業協会会員、北陸不動産公正取引協議会加盟事業者

会員名	(株) ドゥハウス 〒920-0059 金沢市示野町西3	免許番号	石川県知事 (9) 第 2351号	報酬額	買い分かれ	取引態様	専属
	TEL 076-267-8118		FAX 076-225-8388				

取引条件の有効期限 令和 年 月 日